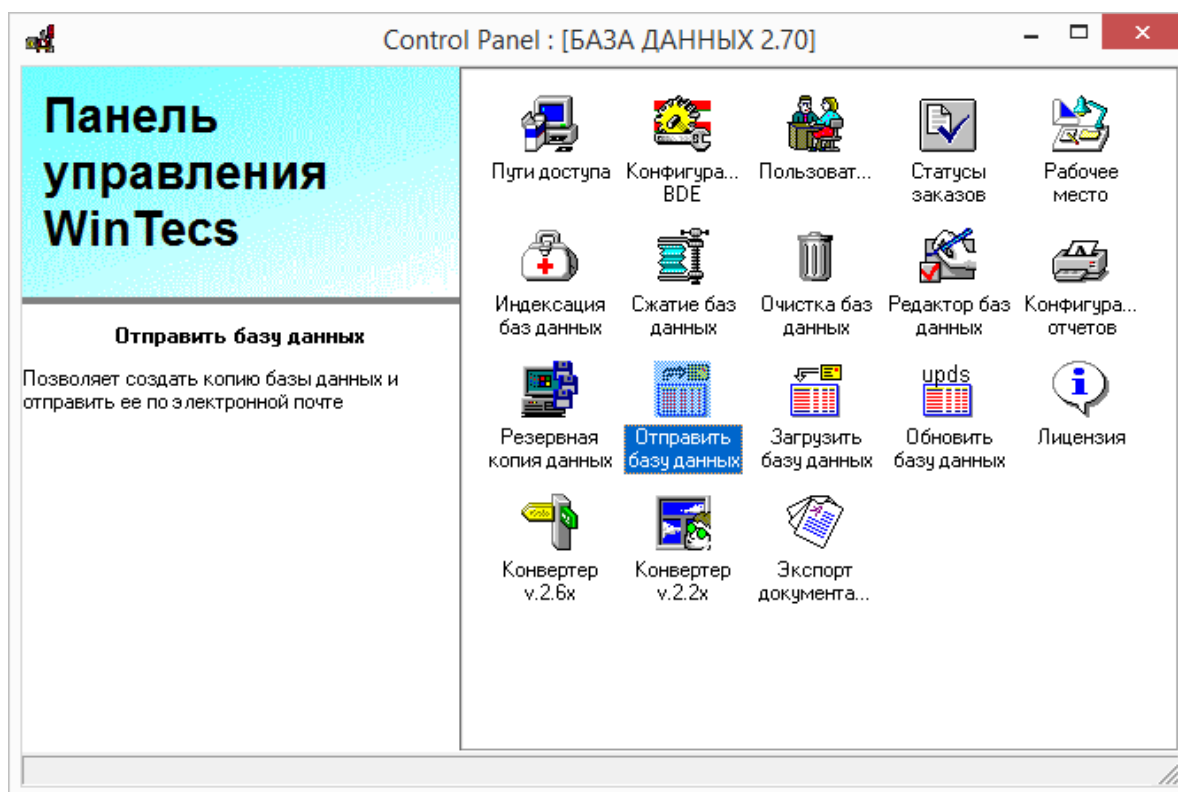


КАК ОТПРАВИТЬ БАЗУ ДАННЫХ ПО ЭЛЕКТРОННОЙ ПОЧТЕ

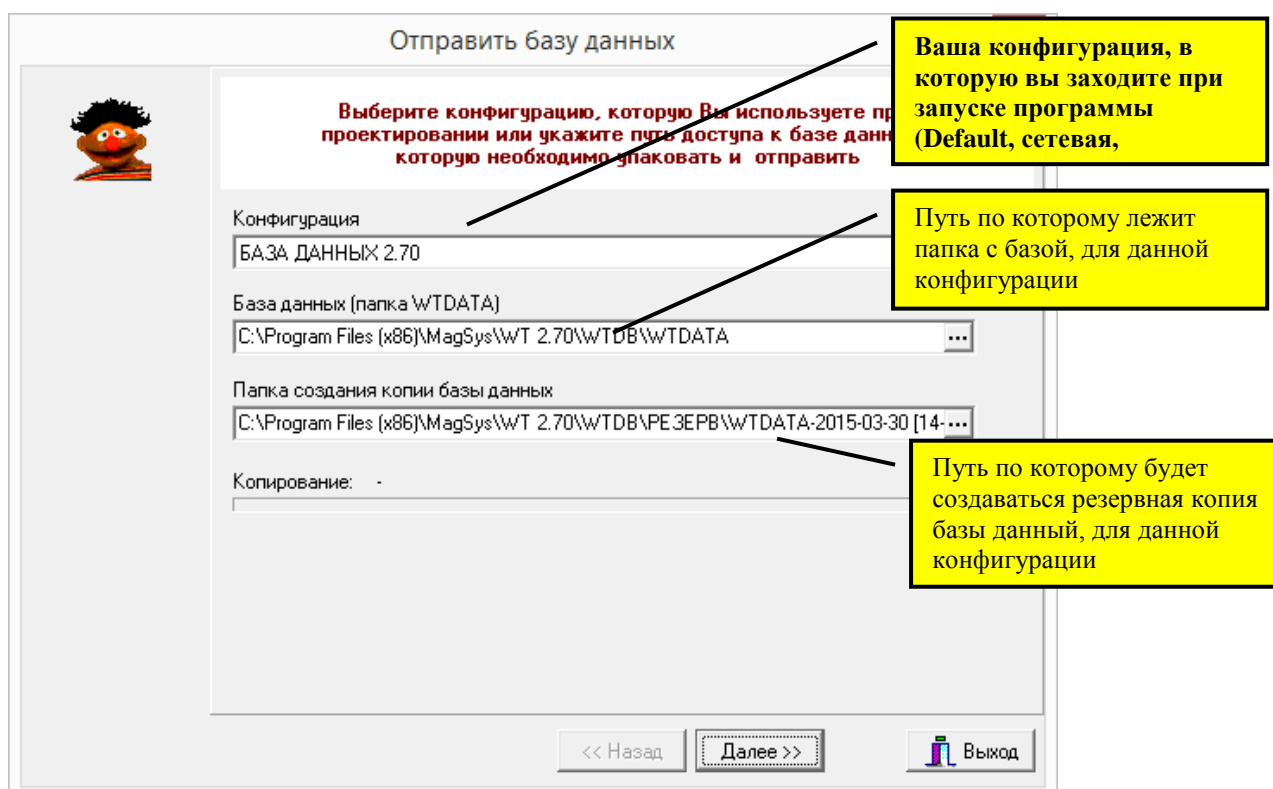
Всем выйти из программы (заккрыть все модули, на всех работающих компьютерах)

Открыть модуль «4. Панель управления» (Пуск – Программы – Wintecs 2.7x – 4. Панель управления)



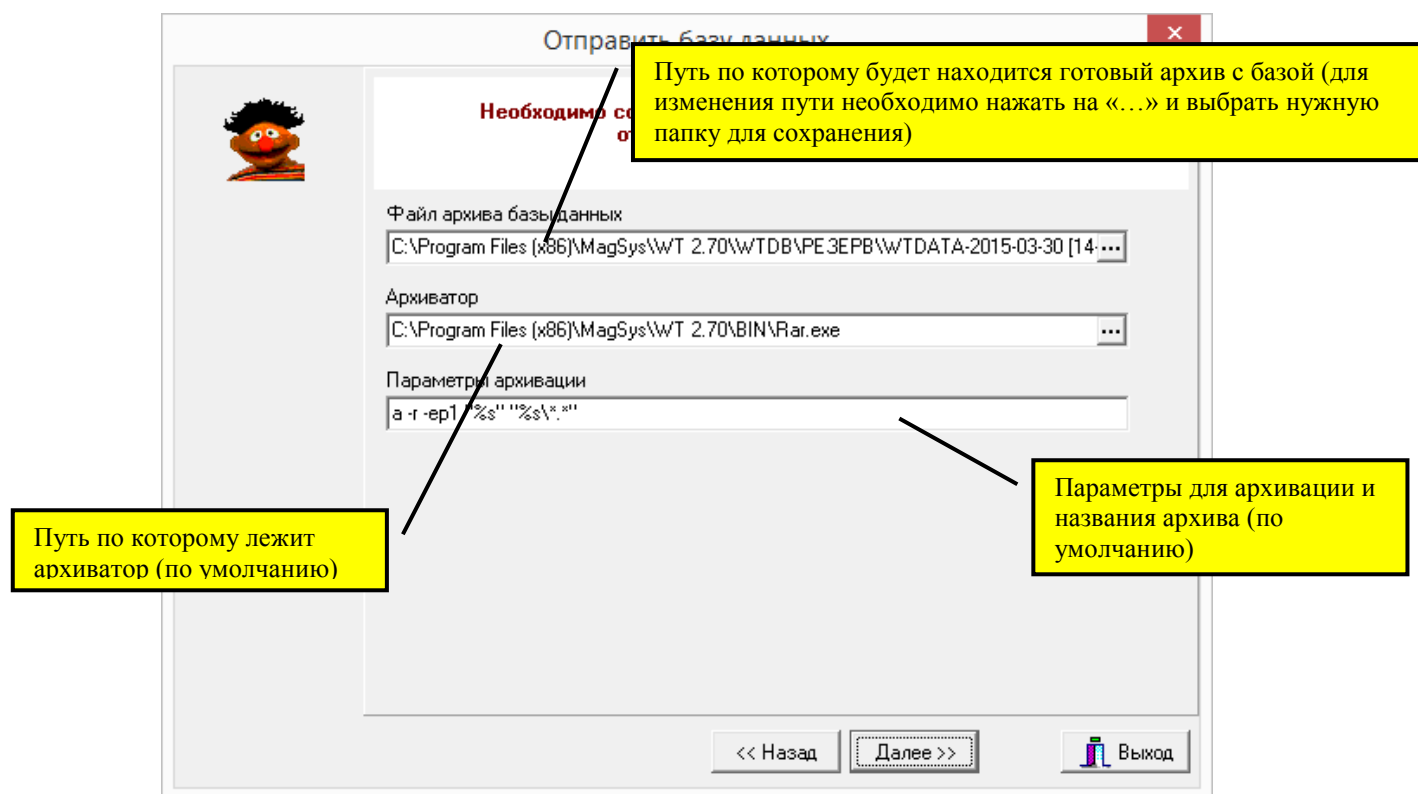
Кликните по иконке «Отправить базу данных», откроется новое окно.

В поле «Конфигурация», должна стоять именно та конфигурация с которой вы работаете.



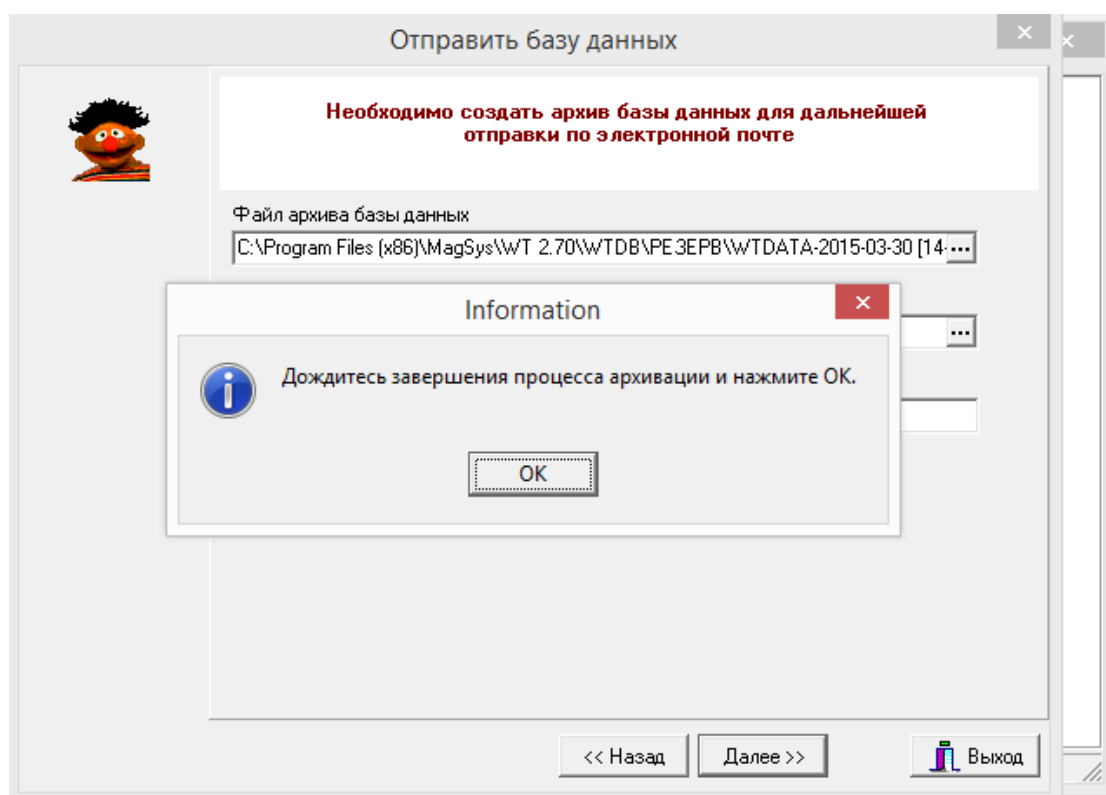
Нажмите кнопку «Далее».

Параметры «Архиватор» и «Параметры архивации» **НЕ ТРОГАТЬ.**



Нажмите кнопку «Далее».

Архивация проходит в отдельном окне. Дождитесь окончания процесса архивации и нажмите «ОК».



Откроется окно с полями для указания адреса электронной почты, на который следует отправить базу данных.

Для автоматического формирования писем с вложенной базой необходимо, чтобы на Вашем компьютере был установлен и настроен по протоколу MAPI почтовый клиент (The Bat, Outlook Express и т.д.).

Если Вы используете для работы с электронной почтой почтовыми клиентами (The Bat, Outlook Express), то после заполнения полей адреса, темы письма и текста будет автоматически сформировано письмо, которому будет автоматически прикреплен архив базы.

Отправить базу данных

Укажите адрес электронной почты куда следует отправить базу данных. **ОБЯЗАТЕЛЬНО** в тексте письма напишите, что следует сделать с Вашими данными. Если Вы не хотите отправлять почту сейчас или у Вас проблемы с автоматической отправкой почты включите опцию "Отправить почту позже"

Адрес электронной почты
igor@wintecs.ru

Тема письма
База данных фирмы XXXXXX

Текст письма
Организация XXXXXX высылает Вам базу данных WinTecs.
Просит сделать XXXXXX.
С условиями оплаты ознакомлены.
Контактное лицо XXXXXXXXXXXX.
Контактный телефон XXXXXXXXXXXX.

☐ Отправить почту позже

<< Назад Далее >> Выход

Если Вы не используете программы почтовых клиентов, а пользуетесь для работы с почтой встроенные средства на сайте типа mail.ru, tut.by и т.д., то вам требуется самостоятельно создать письмо и прикрепить к нему заархивированную папку с базой. Для этого включите опцию «Отправить почту позже» и нажмите «Далее».

Отправить базу данных

Укажите адрес электронной почты куда следует отправить базу данных. **ОБЯЗАТЕЛЬНО** в тексте письма напишите, что следует сделать с Вашими данными. Если Вы не хотите отправлять почту сейчас или у Вас проблемы с автоматической отправкой почты включите опцию "Отправить почту позже"

Адрес электронной почты
igor@wintecs.ru

Тема письма
База данных фирмы XXXXXX

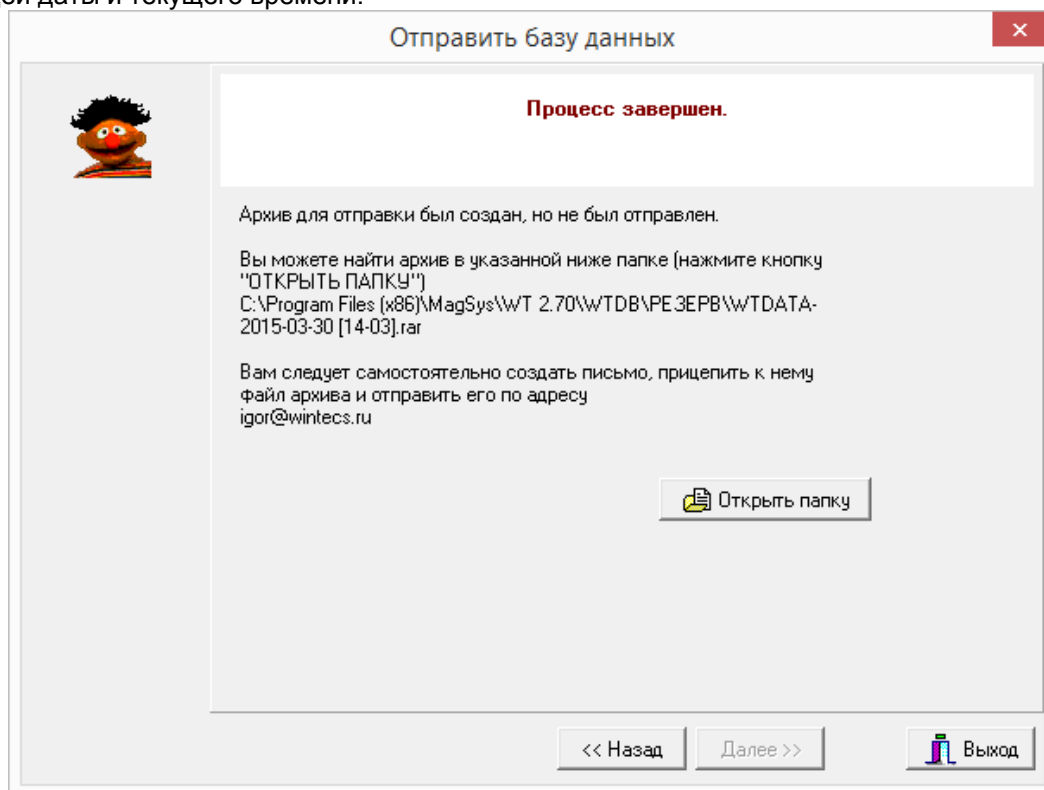
Текст письма
Организация XXXXXX высылает Вам базу данных WinTecs.
Просит сделать XXXXXX.
С условиями оплаты ознакомлены.
Контактное лицо XXXXXXXXXXXX.
Контактный телефон XXXXXXXXXXXX.

☒ Отправить почту позже

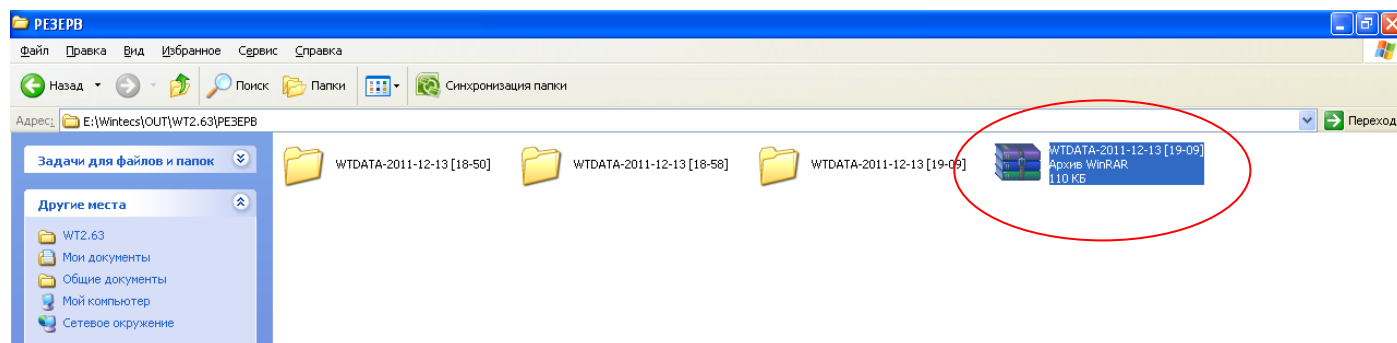
Установить для ручной отправки базы данных

<< Назад Далее >> Выход

В открывшемся диалоговом окне нажмите кнопку «Открыть папку» и выберите файл архива с расширением *.rar от текущей даты и текущего времени.



Файл архива будет иметь примерно следующий вид.



Отправить требуется именно **файл архива**, а не папку.

Если почта отправляется с другого компьютера, Вам потребуется перенести указанный файл на него через флешку.